

▲ 18 Frana del Sasso Rosso. Crollo 1898.



▲ 15 Frana di Loderio. Colata detritica.



▲ 13 Frana del Monte Crenone. Valanga di roccia.



▲ 14 Frana di Ludiano. Valanga di roccia.



▲ 13 Frana del Monte Crenone. Ricostruzione della frana nel paesaggio attuale.

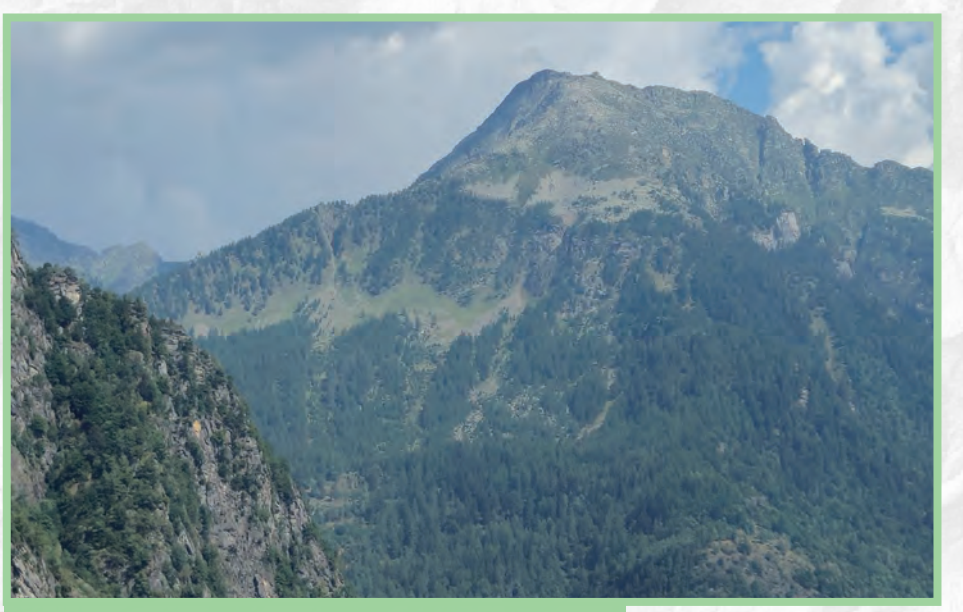


▲ 12 Frana di Börsgen. Scivolamento rotazionale profondo.

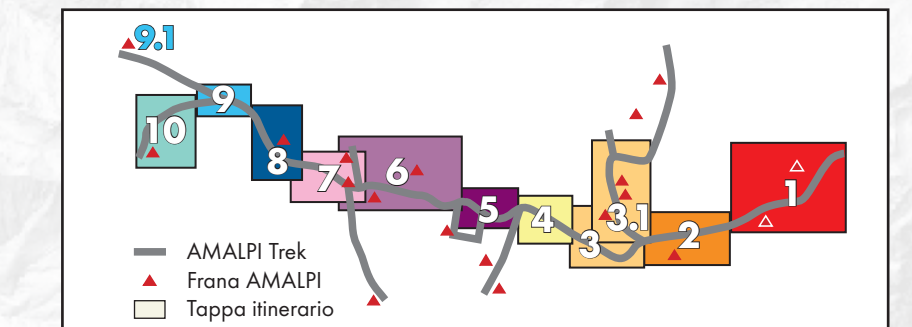


▲ 18 Frana del Sasso Rosso. Attuale 2023.

Interreg
 Operazione co-finanziata dall'Unione Europea, Fondo Europeo di Sviluppo Regionale, dallo Stato Italiano, dalla Confederazione Elvetica e dai Cantoni nell'ambito del Programma di Cooperazione Interreg V-A Italia - Svizzera.



▲ 19 Frana di Peccia. Scivolamento profondo in roccia.



- 1 Maloja – Castasegna**
Tra maestosi paesaggi e antichi borghi della Val Bregaglia
- 2 Castasegna – Chiavenna**
La frana di Piuro del 1618: Uomo e territorio, nella buona e cattiva sorte
- 3 Chiavenna – Forcola**
Verso il passo della Forcola: lo storico valico Italia - Svizzera
- 3.1 Chiavenna – Campodolcino**
La Via Spluga e le grandi frane della Val San Giacomo
- 4 Forcola – Soazza**
La selvaggia e remota Val de la Forcola
- 5 Soazza – Rossa**
La frana di Cauco fra mito, leggenda e scienza
- 6 Rossa – Ponte Leggiuna**
Le spettacolari sculture naturali della Val Pontirone
- 7 Ponte Leggiuna – Giornico**
La frana del Monte Crenone e la "Buzza" di Biasca
- 8 Giornico – Faido**
La più grande valanga di roccia delle Alpi Lepontine
- 9 Faido – Passo Vanit**
Verso le "Dolomiti" delle Alpi Lepontine
- 9.1 Airolo, una storia di eventi naturali**
- 10 Passo Vanit – Peccia**
Dal Passo Campolungo alla Val Lavazzara



▲ 17 Frana di Chironico. Valanga di roccia.



▲ 16 Frana del Valegiòn. Crollo e colata.



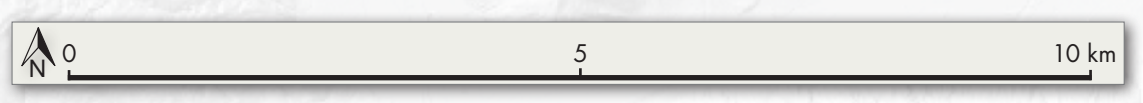
▲ 11 Frana di Cauco. Valanga di roccia.

LEGENDA

- Punto di interesse
- ▲ Frana AMALPI
- AMALPI TREK**
- Itinerario principale
- Sentiero escursionistico
- Variante
- Sentiero escursionistico
- Diramazione
- Sentiero escursionistico
- Itinerario principale
- Sentiero escursionistico di montagna
- Variante
- Sentiero escursionistico di montagna
- Diramazione
- Sentiero escursionistico di montagna

AMALPI TREK

Dal Maloja al Gottardo
 Alpi in Movimento - Movimento nelle Alpi





▲ 7 Frana del Monte Mater. Deformazione gravitativa profonda (DGPV) e frana complessa.



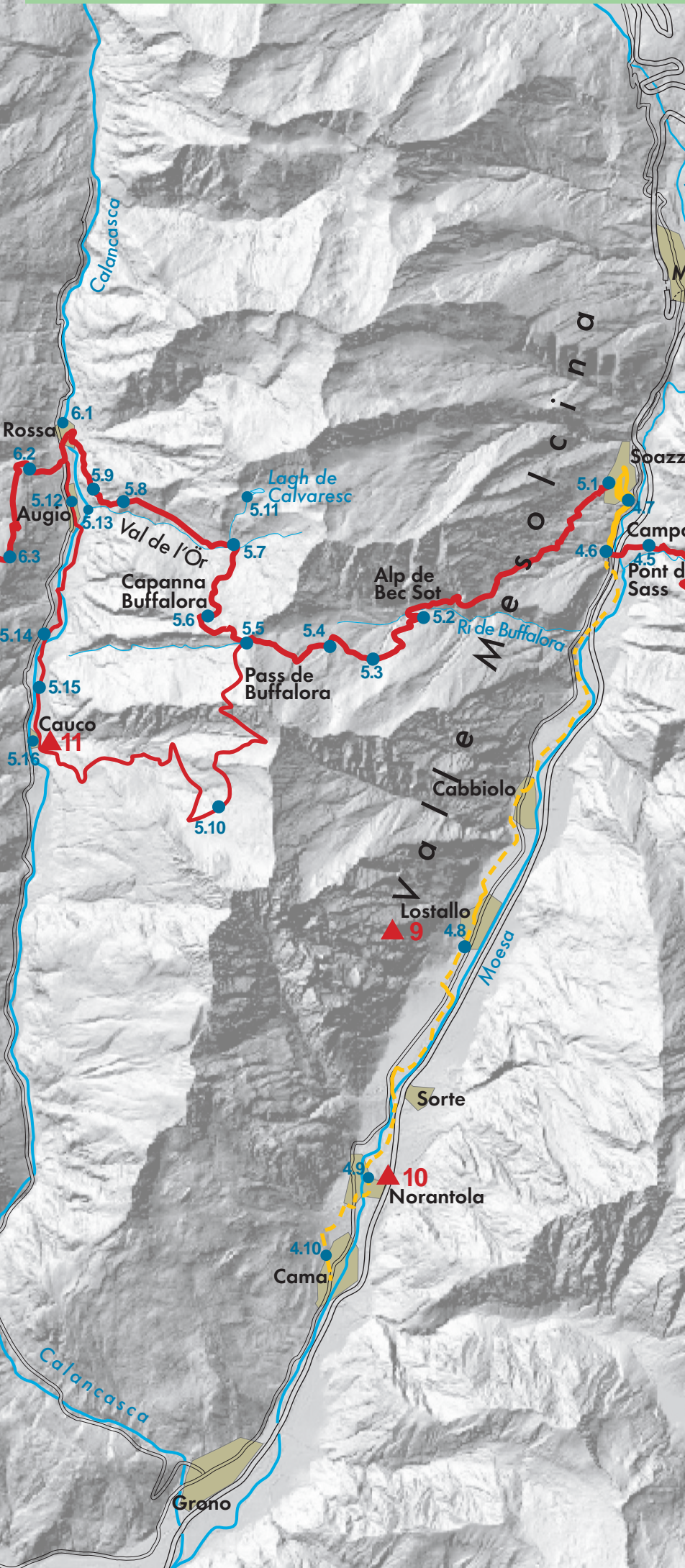
▲ 7 Frana del Monte Mater. Trincea alla sommità.



▲ 8 Frana di Ganda Nera. Scivolamento in roccia.



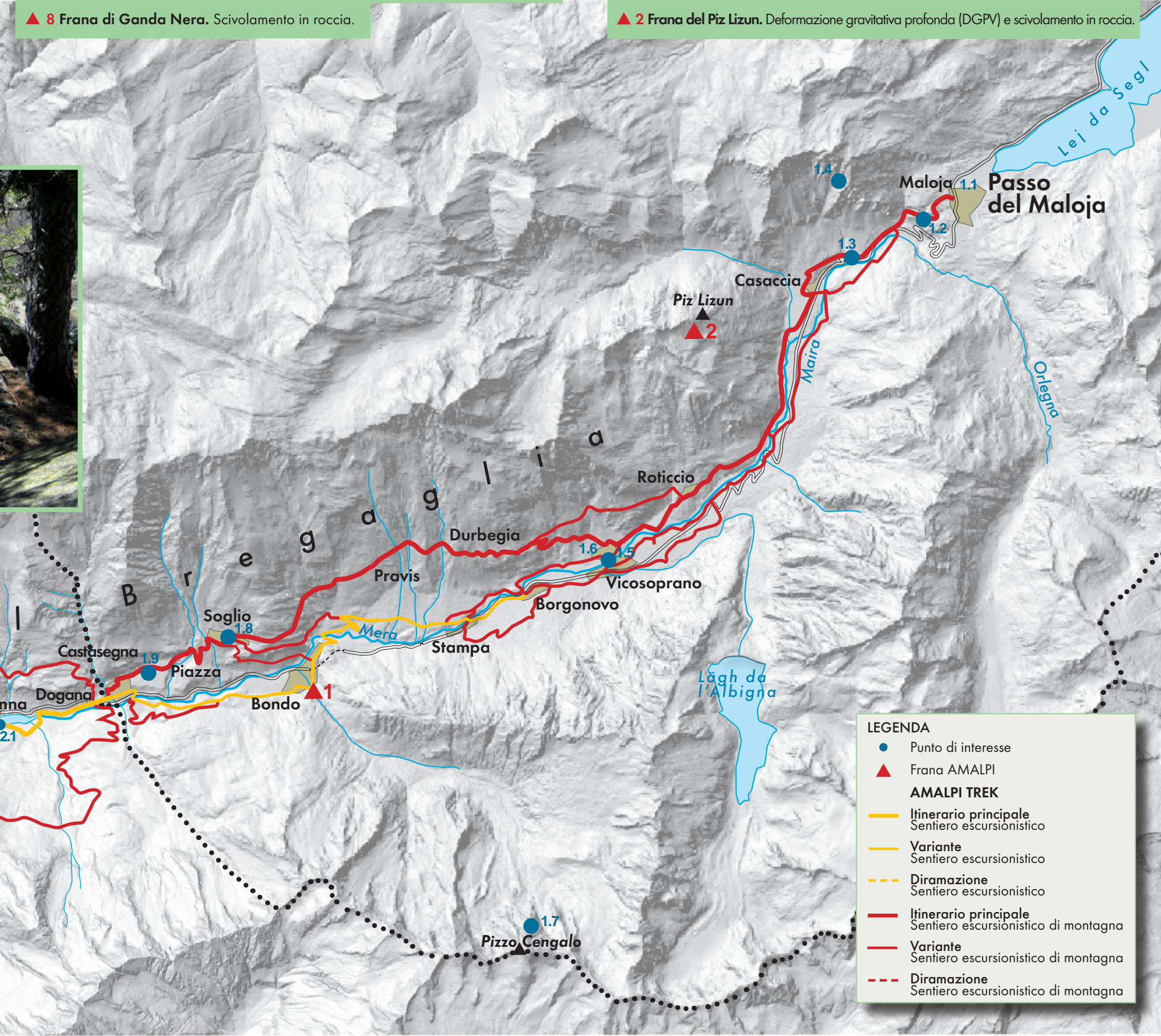
▲ 2 Frana del Piz Lizun. Deformazione gravitativa profonda (DGPV) e scivolamento in roccia.



▲ 5 Frana di Gallivaggio. Crollo in roccia.



▲ 5 Frana di Gallivaggio. Crollo in roccia.



LEGENDA

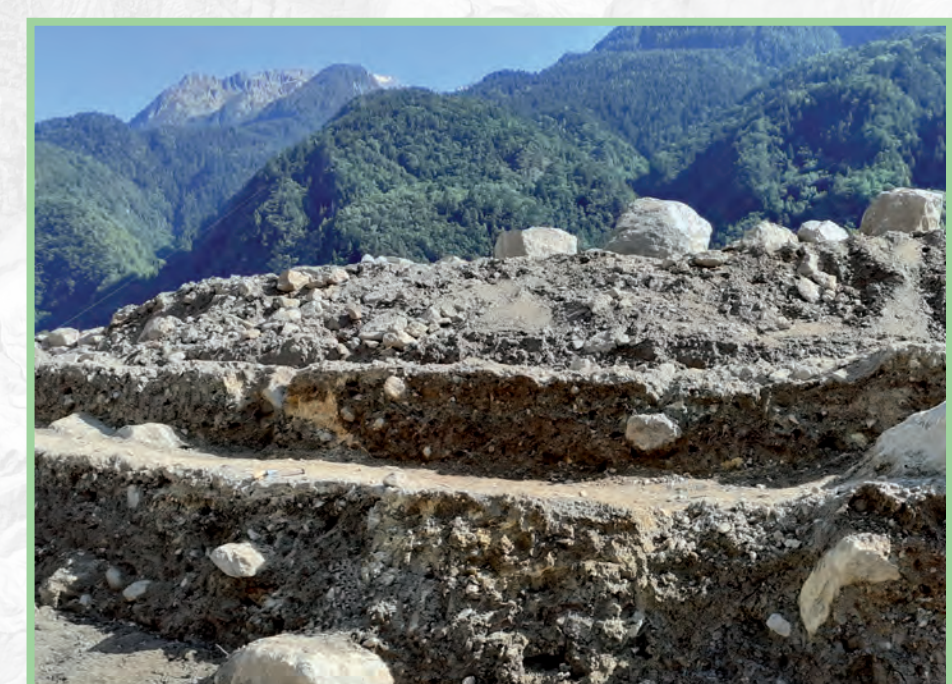
- Punto di interesse
- ▲ Frana AMALPI
- AMALPI TREK**
- Itinerario principale
- Sentiero escursionistico
- Variante
- Sentiero escursionistico
- - - Diramazione
- - - Sentiero escursionistico
- Itinerario principale
- Sentiero escursionistico di montagna
- Variante
- Sentiero escursionistico di montagna
- - - Diramazione
- - - Sentiero escursionistico di montagna



▲ 6 Frana di Cimoganda. Valanga di roccia.



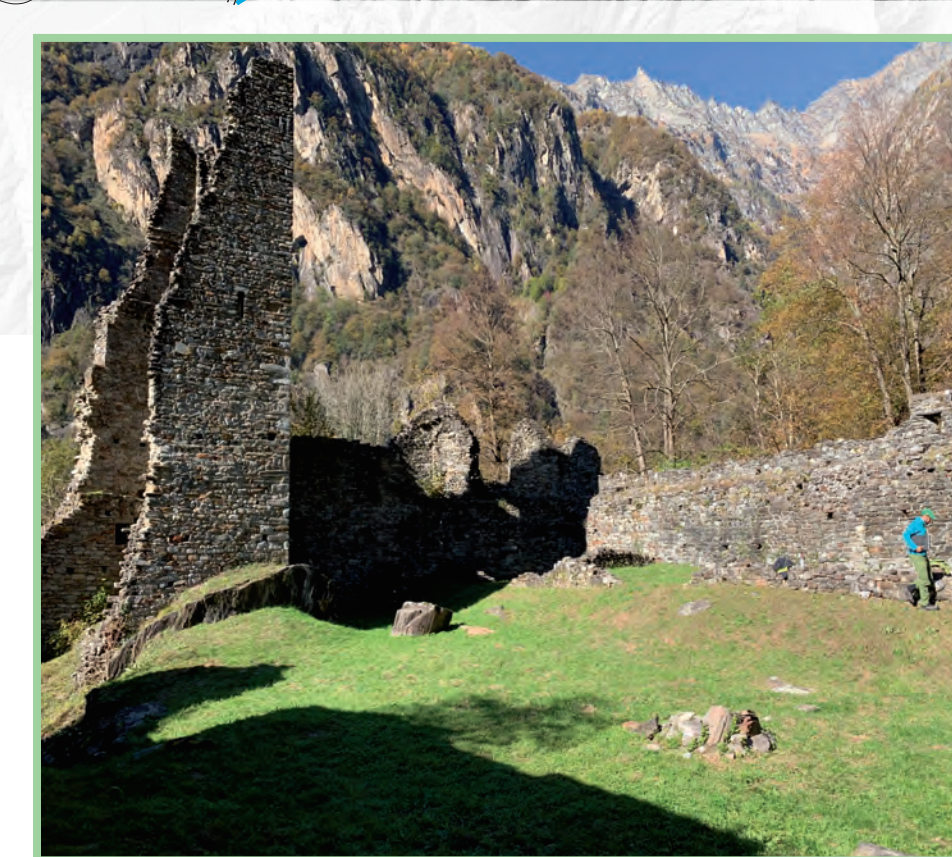
▲ 4 Frana della Val Genasca. Scivolamento rotazionale.



▲ 3 Frana di Piuro. Scavi nel deposito di frana.



▲ 1 Frana del Pizzo Cengalo. Bondo, colata di detrito.



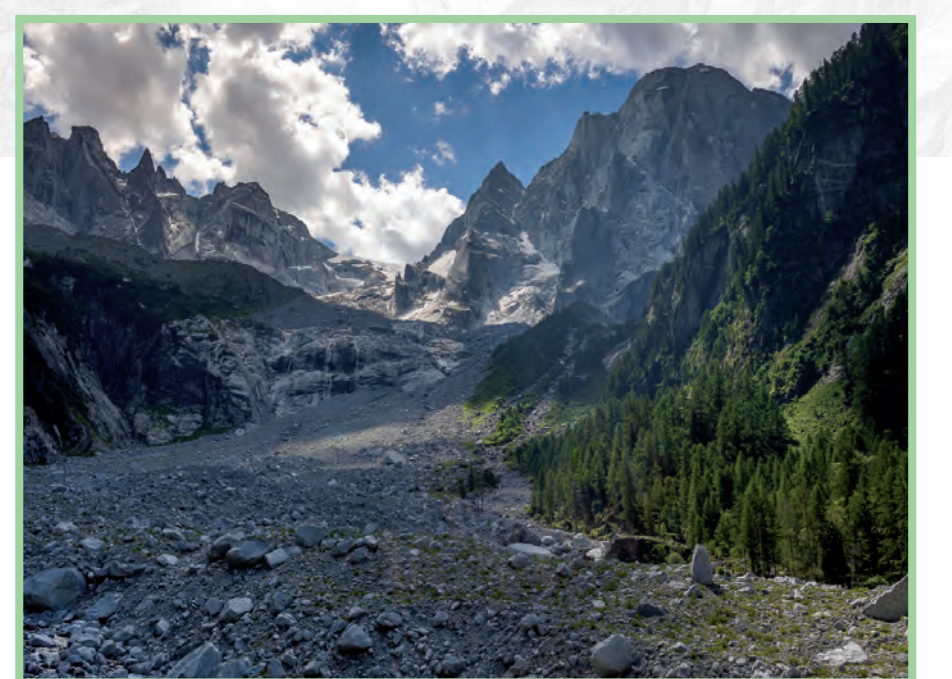
▲ 10 Frana di Norantola. Ruederi del Castello sull'accumulo di valanga di roccia.



▲ 9 Frana della Centena. Scorcio fra i blocchi nella zona dei grotti.



▲ 3 Frana di Piuro. Rappresentazione della valanga di roccia del 1618.



▲ 1 Frana del Pizzo Cengalo. Valanga di roccia.